



VERRIÈRE-BOIS.FR

● Pour votre sécurité et la bonne installation de cette verrière, il est important de respecter les instructions portées sur cette notice de montage.

● Les profils doivent être stockés horizontalement sur chant, au sec, maintenu avec le film plastique dans une pièce chauffée et dans des conditions évitant toute déformation. Nous recommandons aussi de monter la verrière à plat au sol avant de la fixer dans son logement sans les verres.

● Si vous avez commandé une verrière à peindre, nous vous conseillons de monter le cadre de la verrière sans le verre ni la traverse **E**, de peindre le tout séparément, puis de finir le montage.

NOTICE DE MONTAGE

Vous aurez besoin de:



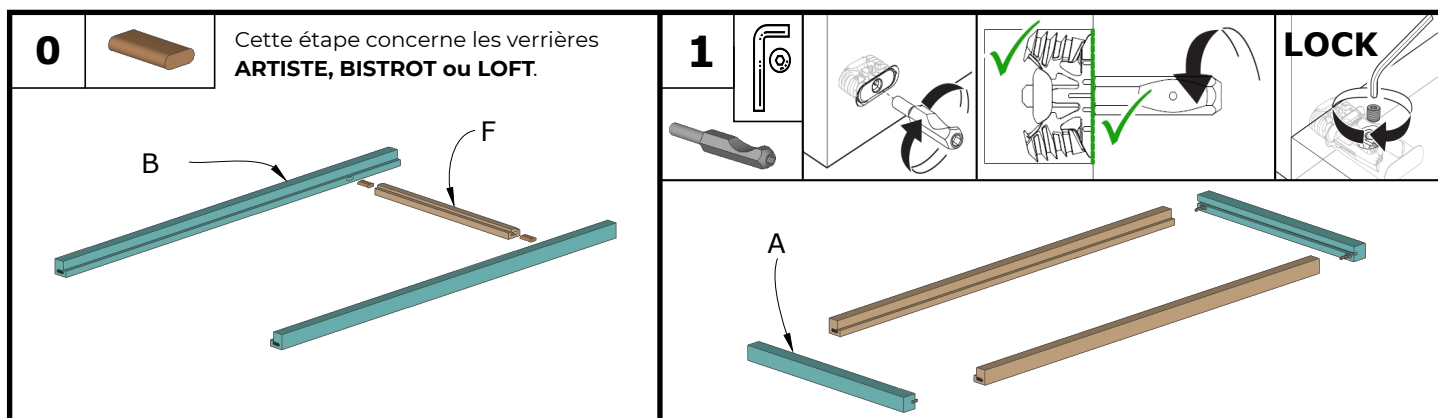
Clé Allen T3, Embout HD10, Equerre, Niveau à bulle, Maillet

● La garantie couvre les défauts de fabrication. Le produit doit être utilisé normalement, sans modification, et posé selon la notice. Tout défaut apparent doit être signalé avant la mise en œuvre.

● Pour toute question, n'hésitez pas à nous contacter.

A	x2		Traverse CADRE	H	x4		Bouchon
B	x2		Montant CADRE	I	x2		Cale Rehausse verre
C	x2		Parclose	J	x4		TIGE Raccord d'angle Festool KV D8/50
E	*		Traverse PLAT INTERMEDIAIRE (CLIPS)	K	*		Domino D8x50
F	*		Traverse T INTERMEDIAIRE	L	*		Vis fischer 3,5 x 60 - Embout HD 10
G	*		Arche	M	*		Tourillon métallique
Les traverses E & F concernent les verrières ARTISTE, BISTROT ou LOFT .				N	x1		Double face adhésif (pour le arches)

* Le nombre varie selon la verrière.

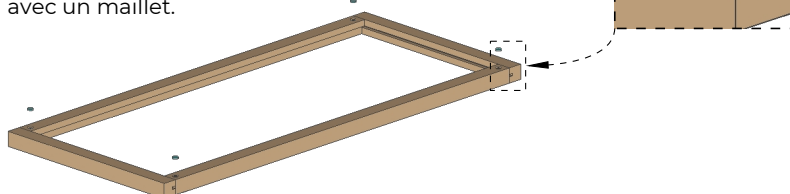


2

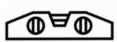


Pour encastrer correctement les bouchons, nous conseillons de placer une cale et de frapper d'un coup franc avec un maillet.

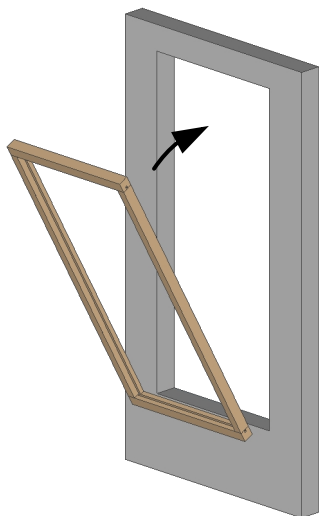
H



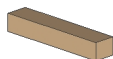
4



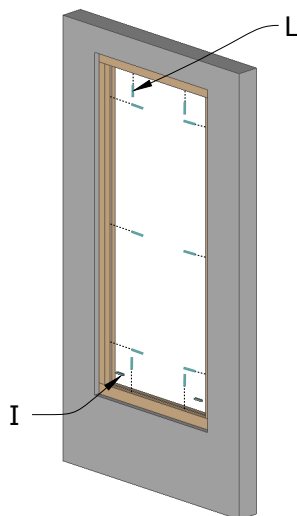
Placez la verrière en lieu et placez et assurez vous qu'elle soit parfaitement de niveau.



5

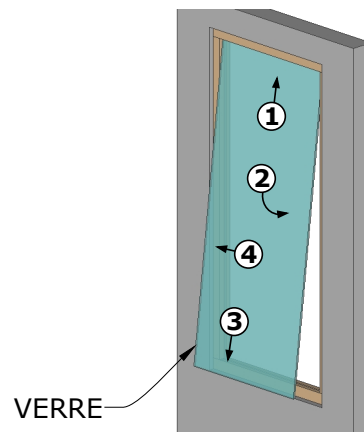


Fixez la verrière avec les **VIS L (FOURNIES)** en vissant dans la RAINURE. Ensuite, placer 2 **CALES I** par verre dans la RAINURE BASSE.



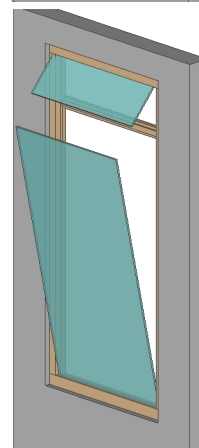
6

Encastrez le VERRE dans la rainure haute ①. Basculez le VERRE ②. Encastrez le VERRE dans la rainure basse ③. Faites glisser le VERRE jusqu'au fond de rainure sur le côté ④.



VERRE

6'

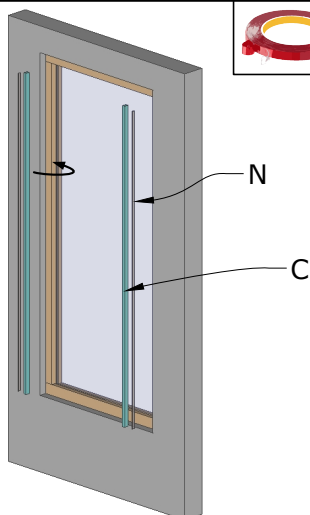


Pour les verrières **ARTISTE, BISTROT ou LOFT**, encastrez le VERRE BAS puis le VERRE HAUT de la même manière que l'étape 6 ci-dessus.

7



7'



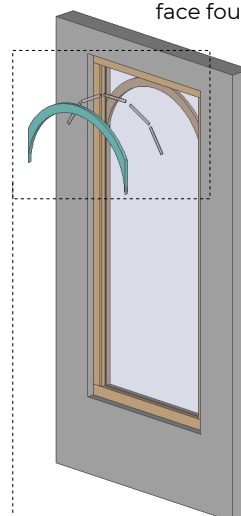
Bloquez le verre avec les parcloles collées au double face sur les cotés.



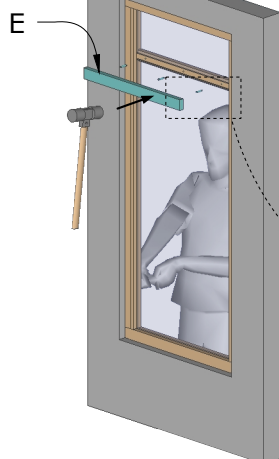
9



Si vous avez commandé une verrière **ARCHES**, il vous faudra coller les arches avec le double face fourni.



8



Cette étape concerne les verrières **ARTISTE, BISTROT ou LOFT**.

Encastrez les tourillons métalliques dans la traverse **E** pour ensuite la cliper sur la verrière installée afin de bloquer les verres.

⚠ Avec l'aide d'une autre personne, maintenez bien le traverse **F** de l'autre côté au moment de l'assemblage pour éviter de trop pousser sur la verrière.

